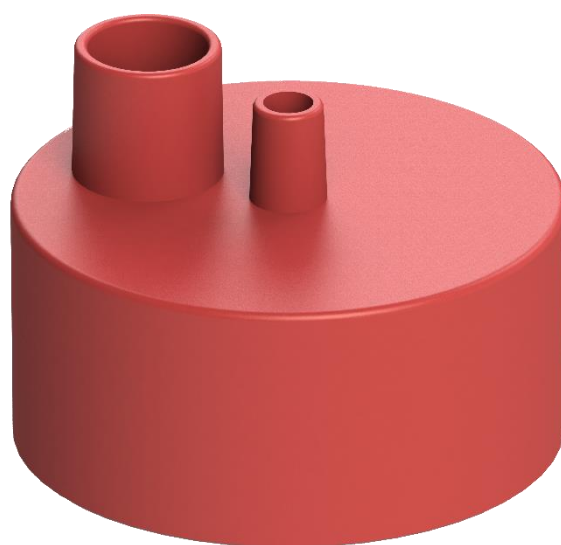


# BENUTZERHANDBUCH

EasyLogger



## Produktbeschreibung

### Generell

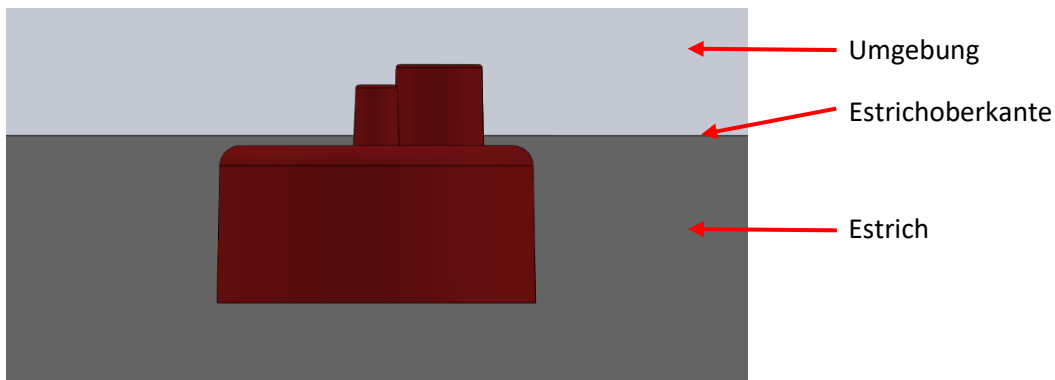
Der EasyLogger ist ein Temperatur- (°C) und Luftfeuchte-Messgerät (%RH), sowie ein Langzeitaufnahmegerät dieser Messwerte. Das Gerät wird an der Estrich Oberfläche positioniert. Es kann entweder direkt beim Estrich einbringen verbaut werden oder später in einer Bohrung eingeklebt werden.

Mit dem EasyLogger kann während der Estrich Trocknung das Raumklima direkt an der Estrichoberfläche gemessen werden und der zugehörige Verlauf dargestellt werden. Das Auslesen der Daten geschieht kontaktlos über eine Funkverbindung mit einem Mobiltelefon oder einem PC. Das Gerät kann bis zu fünf Mal ausgelesen werden.

### Installationsanleitung

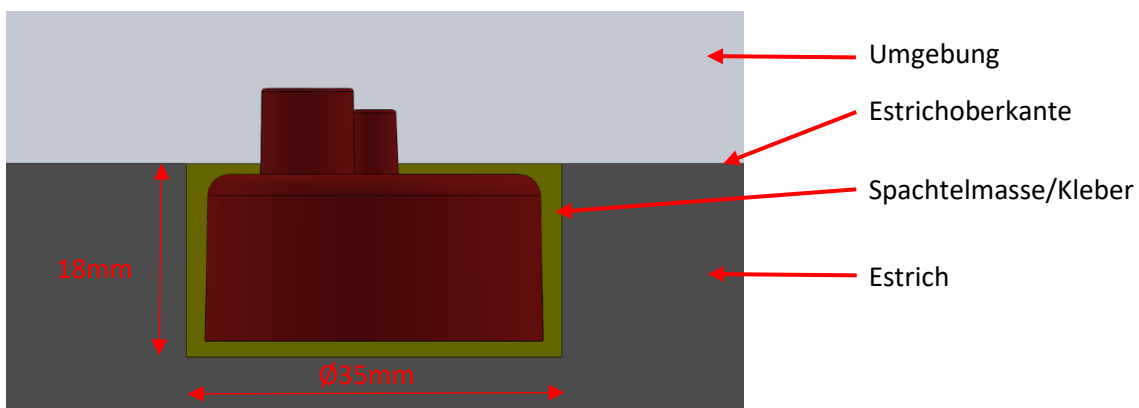
#### Variante 1 – Direkt in den frischen Estrich

Nach dem Einbringen des Estrichs den EasyLogger mit den Fingern in den noch weichen/flüssigen Estrich eindrücken bis der EasyLogger knapp unter der Estrichoberkante ist (siehe Bild).



#### Variante 2 – Nachträgliches Einkleben

Mit einem 35mm Bohrer ca. 18mm Tief in den Untergrund bohren und den EasyLogger mit Spachtelmasse oder Bodenkleber in das Bohrloch kleben (siehe Bild).



Wichtig bei beiden Varianten ist, dass kein Estrich/Spachtelmasse/Kleber in die Öffnungen auf der Oberseite des EasyLoggers eintritt, da sonst das Messergebnis verfälscht wird.

Nach dem Einsetzen des EasyLoggers ist die beigelegte Fahne in das kleinere Loch auf der Oberseite zu stecken um das Gerät leichter wiederzufinden.

Die genaue Position des Gerätes dokumentieren um es nach der Bodenverlegung weiter auslesen zu können.

### Weiteres Vorgehen nach Estrichauhärtung

Nachdem der Estrich ausgehärtet und getrocknet ist (Verlegereife erreicht) wird die Fahne wieder entfernt und das überstehende Gehäuse des EasyLoggers mit einem scharfen Messer abgeschnitten. Das Gerät verbleibt im Boden.

### Auslesen

Das Auslesen des EasyLoggers erfolgt mit einer eigenen App die für Android und Apple Smartphones verfügbar ist. Diese App ist in dem Store unter EasyLogger zu finden. Nach dem installieren der App öffnen Sie diese. Der Ausleseprozess wird gestartet indem Sie auf den runden Pfeil in der linken oberen Ecke klicken. Im Anschluss muss der EasyLogger die Funkverbindung einschalten, dies geschieht, dem Sie mit einem Magnet an der Oberseite des Gehäuses vorbeifahren. Kurz danach erscheint in der App ein Fenster mit allen Informationen zum Ausleseverlauf. Im Anschluss können die Daten analysiert werden.



### Wichtige Hinweise

- Unverbaute Easylogger frostsicher und trocken lagern
- Vor direkter Sonneneinstrahlung schützen
- Immer in der Originalverpackung lagern
- Beschädigte Geräte nicht verbauen
- Das Gerät weder öffnen noch modifizieren
- Nie neben Magnetfelder lagern

## Technische Daten

Typ	Aktiv
Frequenz	2.4 GHz ISM-Band
Protokoll	Bluetooth Low Energy 4.0
Auslesereichweite	in freier Umgebung in eingebautem Zustand
	Bis zu 8 m Bis zu 6 m
Abmessungen	Ø32x24mm
Gewicht	
Lebensdauer	Bis zu 5 Jahre
Speicherplatz	Bis zu 100.000 Datensätze
Messintervall	3 Stunden
Betriebstemperatur / Temperaturmessbereich	0°C bis zu 45°C
Feuchtigkeitsmessbereich	0% bis 90% RH
Batterie	Lithium Mangandioxid Knopfzelle 3V
Feuchte	Genauigkeit Auflösung Wiederholbarkeit
	Bis zu +/- 2% RH 0,01% RH Bis zu +/- 0,1% RH
Temperatur	Genauigkeit Auflösung Wiederholbarkeit
	Bis zu +/- 0,2°C bei +25°C 0,01°C Bis zu +/- 0,1°C
Gehäusematerial	ABS

## Weitere Informationen zum Produkt

Für weitere Informationen besuchen Sie unsere Webseite: <https://www.floorprotector.at/easylogger>  
oder scannen Sie den QR-Code



## Zertifizierungsinformationen